

GZR112

产品特征

- 采用3级扩压管，真空流量可增大250%，节省流量20%
- 可带阀，真空用压力表或压力开关
- 滤芯可更换
- 内置真空过滤器及消声器
- 可3个方向安装（顶、底、侧）



型号表示方法



①喷嘴直径

单位: mm

|    |      |
|----|------|
| 12 | φ1.2 |
|----|------|

②排气规格

| 代码 | 排气方式  |
|----|-------|
| 无  | 内置消声器 |
| P  | 通口排气  |

③排出口螺纹规格

| 代码  | 排气方式       |
|-----|------------|
| Nil | Rc1/2      |
| F   | G1/2       |
| N   | 1/2-14NPT  |
| T   | 1/2-14NPTF |

④供给阀·破坏阀组合

| 代码 | 名称       |
|----|----------|
| K1 | 带供给阀·破坏阀 |
| K2 | 带供给阀     |

⑤额定电压

| DC 规格 |     | AC 规格 |      |
|-------|-----|-------|------|
| 5     | 24V | 1     | 100V |
| 6     | 12V | 2     | 200V |
| V     | 6V  | 3     | 110V |
| S     | 5V  | 4     | 220V |
| R     | 3V  |       |      |

⑥导线引出方式

|   |       |          |
|---|-------|----------|
| G | 直接出线式 | 导线长 0.3m |
| L | 形插座式  | 导线长 0.3m |

⑦指示灯电压保护回路

|   |               |
|---|---------------|
| 无 | 无指示灯及电压保护回路   |
| S | 带过电压保护回路      |
| Z | 带指示灯及锅炉电压保护回路 |

⑧操作方式

|   |              |
|---|--------------|
| 无 | 非锁定推压式       |
| D | 推压回转锁定式螺丝刀操作 |

⑨真空检出压力部

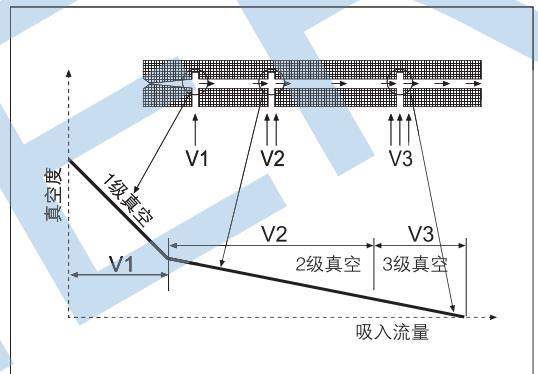
|    |          |
|----|----------|
| 无  | 无        |
| GN | 接头 Rc1/8 |

⑩真空用数字式压力开关规格 RL3

| RL3C(-100~100kPa) |         |         |
|-------------------|---------|---------|
| RL3C-010          | 2NPN 输出 | 导线长度 2m |
| RL3C-030          | 2PNP 输出 |         |
| RL3V(-100~100kPa) |         |         |
| RL3V-010          | 2NPN 输出 | 导线长度 2m |
| RL3V-030          | 2PNP 输出 |         |

节省能源

3级扩压管设计



供给阀·破坏阀规格参

|               |                        |
|---------------|------------------------|
| 型号            | APJ514-□□□□            |
| 机能            | 内部先导式N.C               |
| 使用压力范围        | 2~5bar                 |
| 环境及流体温度       | 5~50℃                  |
| 响应时间(0.5MPa时) | 25ms以下                 |
| 最大动作频度        | 5Hz                    |
| 手动操作          | 非锁定推压式，推压回转锁定式螺丝刀操作    |
| 先导排气方式        | 各自排气型、集中排气型            |
| 给油            | 不需要                    |
| 安装姿势          | 自由                     |
| 耐冲击/耐振动       | 150/30m/s <sup>2</sup> |
| 保护构造          | 防尘                     |

真空发生器规格参数

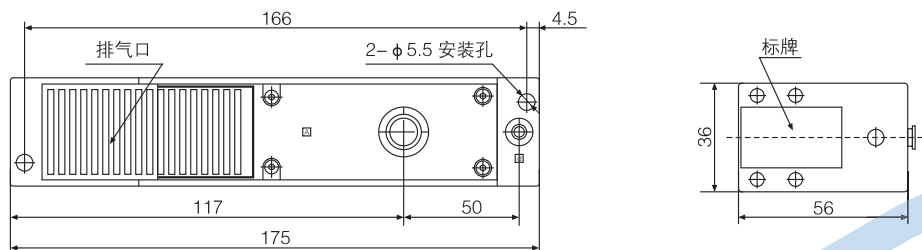
|        |          |
|--------|----------|
| 喷嘴孔径   | φ 1.2mm  |
| 最大真空流量 | 100l/min |
| 空气消耗量  | 63l/min  |
| 最高真空度  | -84kPa   |
| 最高使用压力 | 7bar     |
| 供给压力范围 | 2~5bar   |
| 标准供给压力 | 4bar     |
| 使用温度范围 | 5~50℃    |

- GBM 型
- GTBP 型
- GZS 型
- GZV 型
- GH 型
- GZR1 12 型
- GZR2 12 型
- GM 型
- GV 型

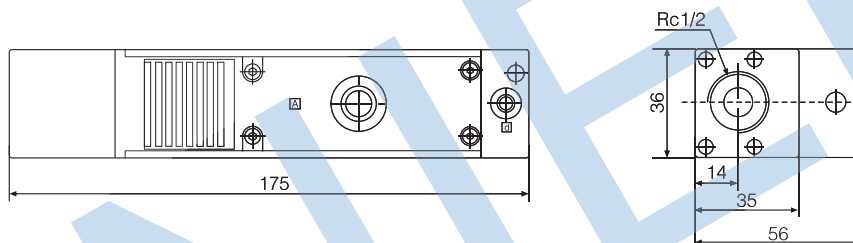
GZR112

外形尺寸示意图 单位: mm

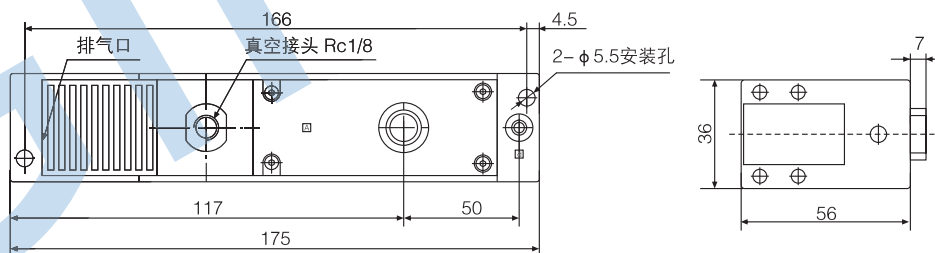
标准  
GZR112



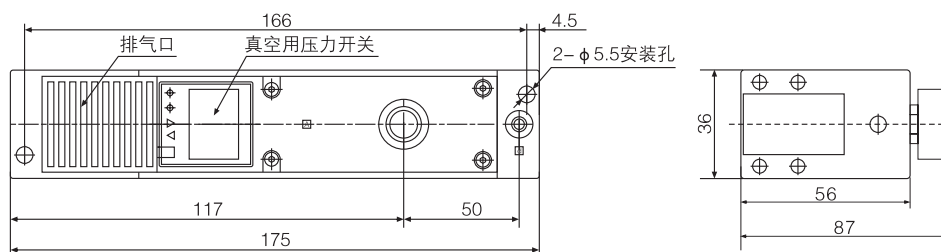
通口排气  
GZR112P



带真空用接头  
GZR112-GN

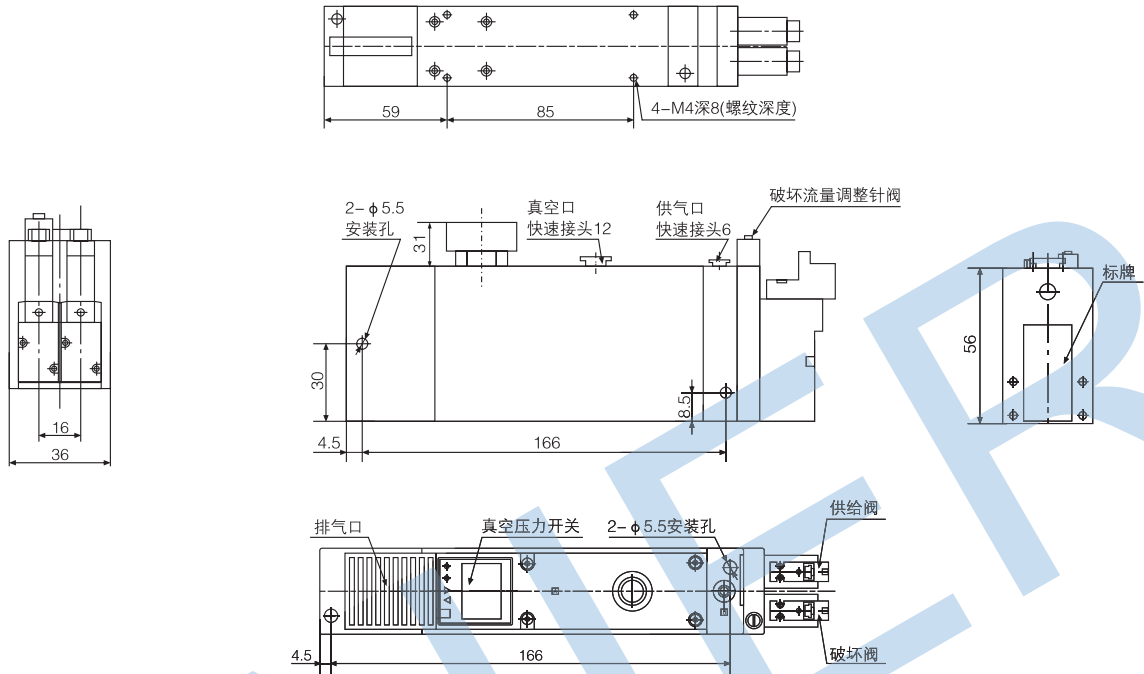


带真空用数字式压力开关  
GZR112-GN-RL3

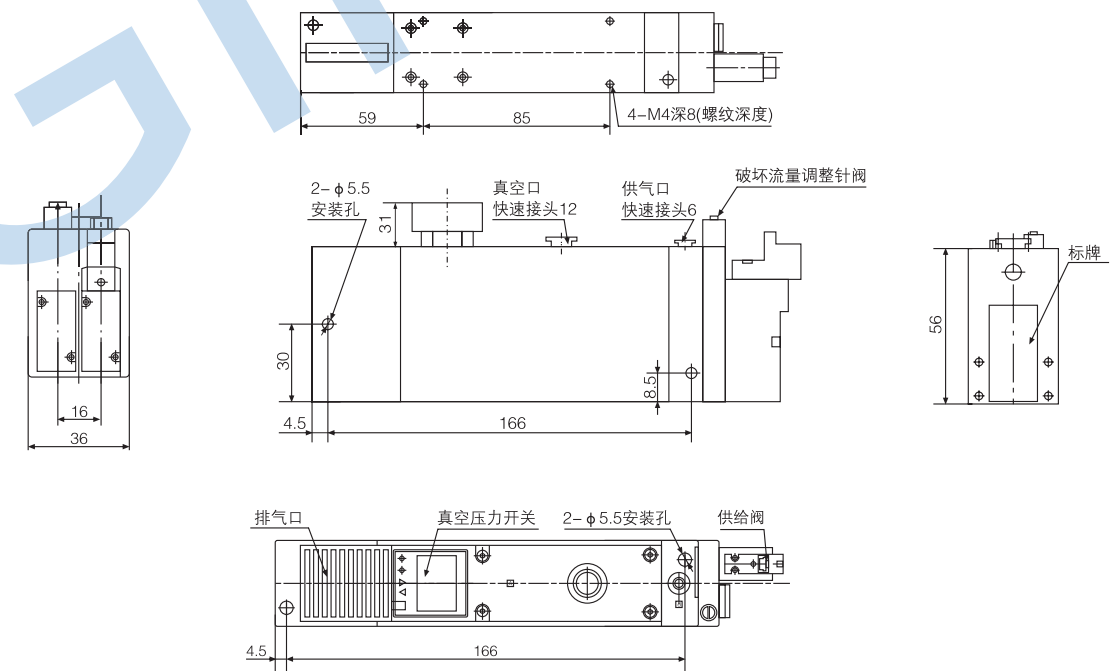


GZR112

带供给阀·破坏阀  
GZR112-K1□□□□-GN-RL3



带供给阀  
GZR112-K2□□□□-GN-RL3



- GBM 型
- GTBP 型
- GZS 型
- GZV 型
- GH 型
- GZR1 12 型**
- GZR2 12 型
- GM 型
- GV 型

GZR112

不同真空度 (-kPa) 的真空流量 (l/min)

| 供气压力 bar | 空气消耗量    | 0   | 10 | 20 | 30 | 40   | 50 | 60 | 70  | 80 | 90  | 最大真空度  |
|----------|----------|-----|----|----|----|------|----|----|-----|----|-----|--------|
| 4        | 63 l/min | 100 | 65 | 26 | 20 | 18.5 | 13 | 8  | 8.5 | 5  | 2.8 | -84kPa |

不同真空度 (-kPa) 的抽气时间 (s/l)

| 供气压力 bar | 空气消耗量    | 10   | 20    | 30  | 40   | 50   | 60   | 70   | 80  | 最大真空度  |
|----------|----------|------|-------|-----|------|------|------|------|-----|--------|
| 4        | 63 l/min | 0.05 | 0.172 | 0.4 | 0.67 | 1.07 | 1.63 | 2.46 | 3.9 | -84kPa |

